

Pompes hacheuses immergées de forte épaisseur SPH



SAVECO®
A WAMGROUP® Brand

Pompes hacheuses immergées de forte épaisseur SPH

EFFICACES, COMPACTES ET POLYVALENTES

Les pompes hacheuses immergées de forte épaisseur de type SPH sont conçues pour soulever et hacher des solides grumeleux ou des fibres dans le lisier du bétail, le digestat de biogaz et les effluents industriels.

Le puissant système de hachage est le cœur de l'unité permettant à la pompe de fonctionner en continu, même dans des conditions de travail difficiles.

La gamme SPH est disponible avec une variété d'accessoires adaptés à de multiples applications. Les pompes hacheuses immergées CHIOR® SPH peuvent être installées sur un poteau vertical fixé à la cuve ou soit de manière autonome au fond de la cuve.

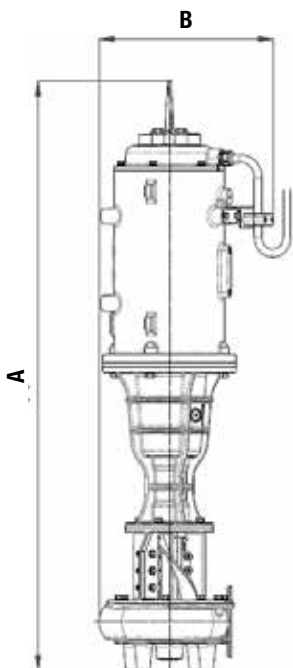


Application montée sur poteau



Application autonome

Données techniques



| Modèle | Puissance d'entraînement (kW) | Dimensions (mm) | | Poids (kg) |
|---------|-------------------------------|-----------------|-----|------------|
| | | A | B | |
| SPH 110 | 11.0 | 1.560 | 460 | 280 |
| SPH 150 | 15.0 | | | 285 |
| SPH 185 | 18.5 | | | 290 |

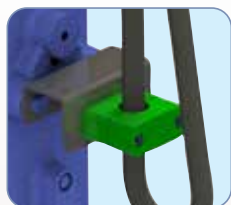
Dimensions en mm

Avantages

- ✓ Moteur à haut rendement et à faible consommation d'énergie
- ✓ Conception anti-fuite pour une durabilité prolongée
- ✓ Efficacité de levage élevée grâce au système d'aspiration dans la partie supérieure
- ✓ Entretien facile grâce à la conception modulaire
- ✓ Système de hachage puissant et fiable permettant d'assurer des cycles de travail continus même dans les conditions les plus difficiles.

Caractéristiques techniques

- Fabriquée en fonte
- Moteur immergé IE3 (Efficacité Premium)
- Moteur électrique triphasé, 4 pôles, classe d'isolation F, protection IP68
- Sonde thermique empêchant la surchauffe du moteur
- Couplage élastique à torsion entre le moteur et l'arbre de transmission
- Garniture mécanique en carbure de tungstène
- Câble gainé de caoutchouc EM7 de 21 mm de diamètre avec presse-étoupe en acier inoxydable

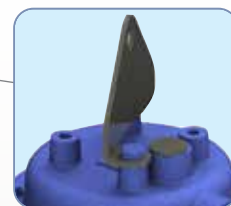
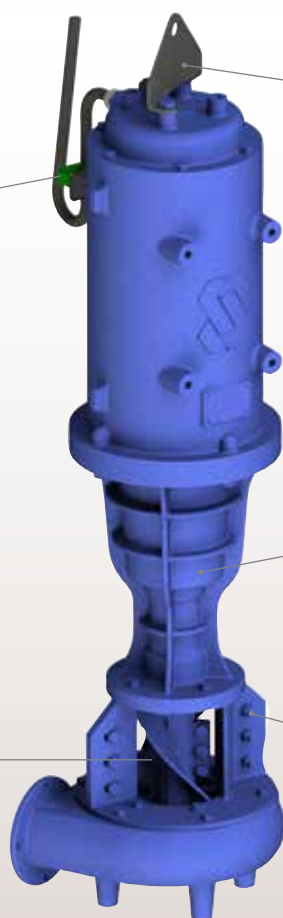


Câble électrique avec système de décharge de traction

SYSTÈME DE TRIPLE HACHAGE.

Hachage effectué par :

- Contre-couteaux
- Barres de cisaillement
- Contre-rotor



Étrier de levage



Motorisation à roulement à huile

Les contre-rotors, contre-couteaux et les barres de cisaillement sont fabriqués en matériaux traités et durcis

Accessoires



Kit de montage sur poteau

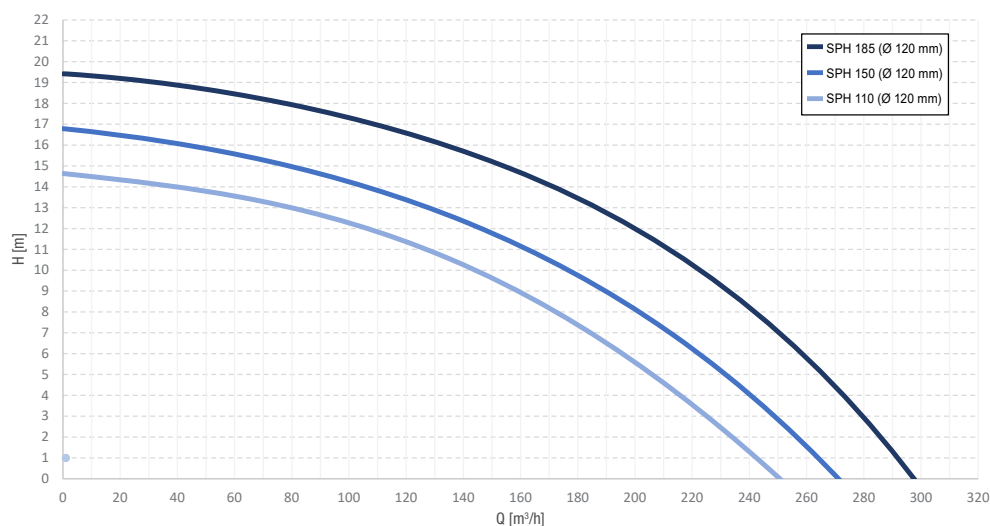


Kit de montage en autonome



Coude à 90° pour une installation rapide avec un tube flexible de 120 mm de diamètre

Performances de la gamme de produits



* Valeurs mesurées avec de l'eau propre à 20 °C.

Les résultats peuvent varier en modifiant les conditions de fonctionnement en fonction du débit, de la densité et de la viscosité du liquide, du type et de la teneur en matière sèche du fumier (selon le type d'alimentation animale), de la hauteur et de la distance du support ainsi que du diamètre du tube.

Conception modulaire

