

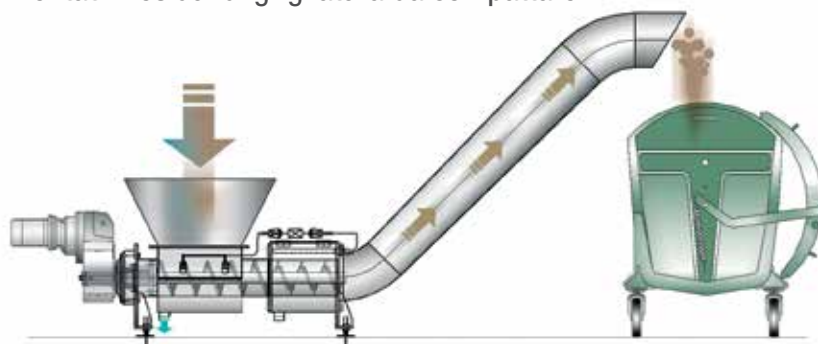
Compattatore a vite VWP



SAVECOTM
Member of WAMGROUP®

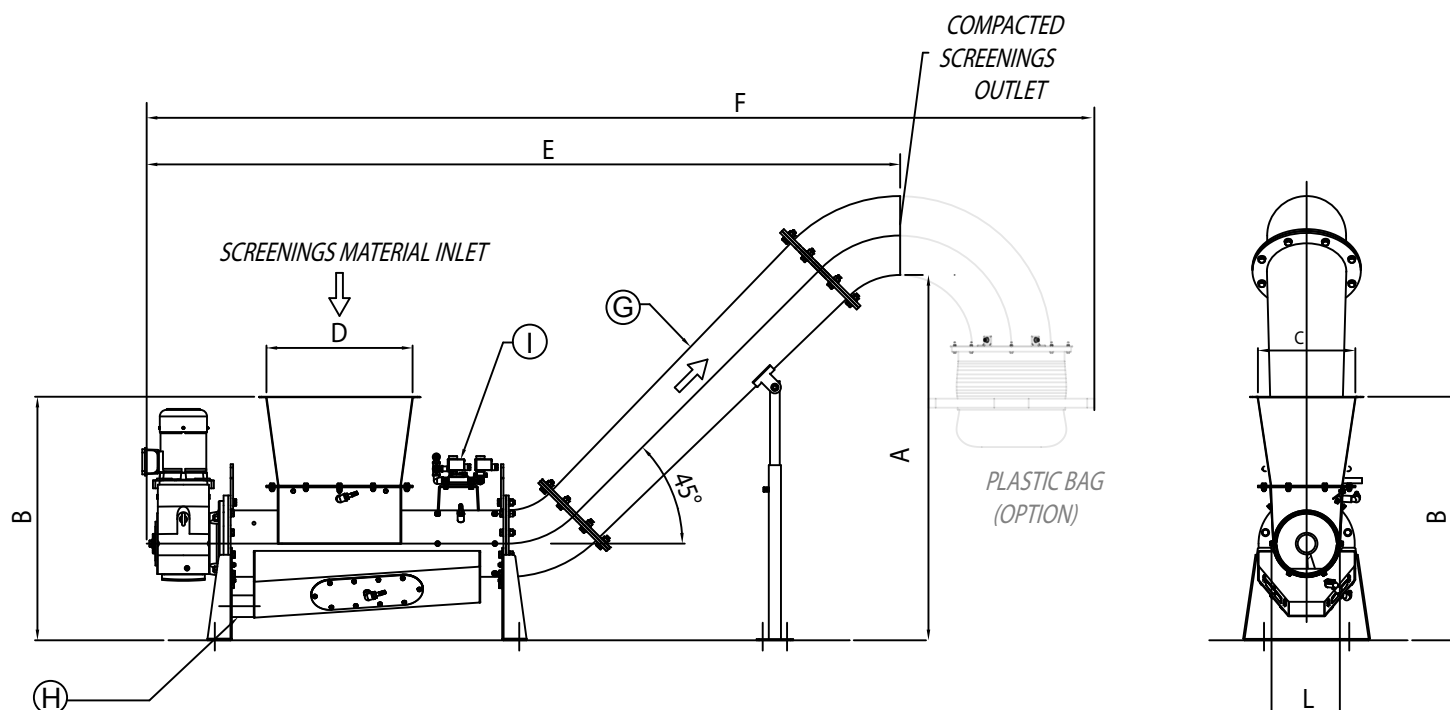
AUTO PULENTE, ROBUSTO E MULTIFUNZIONE

Il compattatore a vite VWP è costituito principalmente da una spirale con albero in acciaio di alto spessore ad azionamento diretto, che ruota all'interno della camera di compattazione cilindrica dove vengono alimentati i residui di grigliatura da compattare.



I residui di grigliatura vengono alimentati per mezzo di una tramoggia di carico, al cui interno ruota una spirale che trasporta il grigliato nella camera di compattazione dove i residui, proprio grazie all'azione della coclea, vengono disidratati e, infine, scaricati. La camera di compattazione è dotata di ugelli di lavaggio che abbattano le sostanze organiche contenute nei residui di grigliatura. Il liquido prodotto dalla compattazione e dal lavaggio ritorna attraverso il canale di grigliatura al processo depurativo.

Dimensioni



MODELLO	A mm	B mm	C mm	D mm	E mm	F mm	G DN	H in	I in	L mm
VWP 1	1.500	1.000	400	600	2.775	3.275	200 > 250	2 1/2"	1/2"	185
VWP 2	1.500	1.000	400	600	3.025	4.045	250 > 300	3"	1/2"	240
VWP 3	1.500	1.000	600	800	4.530	4.965	300 > 350	3"	1/2"	290

For reference only: for detailed drawings please contact the manufacturer

Vantaggi

- ✓ **Alto livello di disidratazione**
- ✓ **Rimozione del contenuto organico**
- ✓ **Riduzione degli odori**
- ✓ **Bassi costi di gestione e manutenzione**
- ✓ **Design compatto**



Caratteristiche tecniche

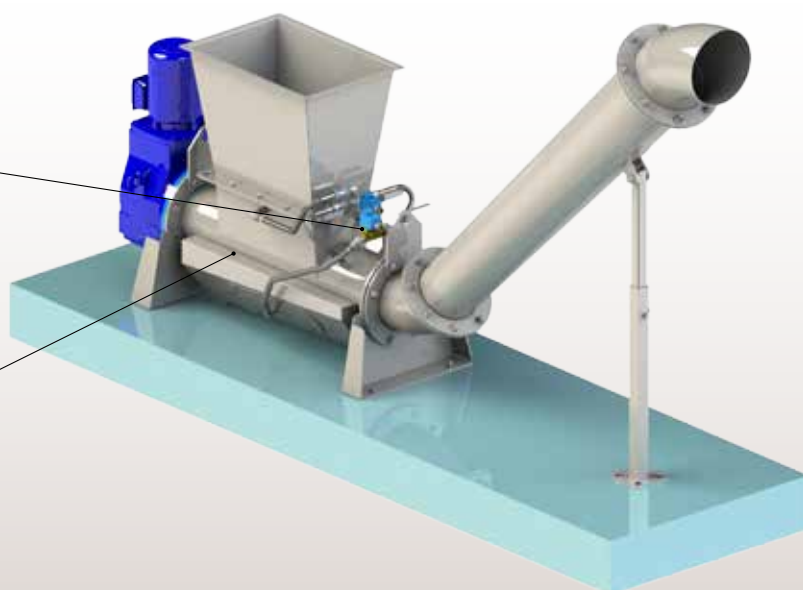
- 3 taglie disponibili
- Portata di alimentazione grigliato da 1.5 a 6 m³/h
- Sistema di lavaggio del materiale organico
- Coclea con albero
- Corpo macchina in acciaio inox AISI 304 L / 316 L
- Spira in acciaio speciale ST 52, o acciaio inox AISI 304 L / 316 L



Sistema di lavaggio
per la rimozione
dell'organico



Spirale con albero



MODELLO	Portata (m ³ /h)	Riduzione del volume %	Pressione acqua di lavaggio bar	Potenza installata kW	Protezione del motore IP
VWP 1	2.0	> 65%	5	3	55
VWP 2	3.5	> 65%	5	3	55
VWP 3	6.0	> 65%	5	5.5	55

Accessori

- Sacco continuo

Applicazioni



203001329 Aprile 2018 I dati di questo documento possono essere modificati in qualsiasi momento senza preavviso.

Questo documento è stato creato per la distribuzione nei paesi dell'Unione Europea.



SAVECO™
Member of WAMGROUP®



www.saveco-water.it